



TUBIFICIO LOMBARDO SRL

www.tubificiolombardo.it

WELDED STEEL TUBES

LASERTUBE AND WELDING SERVICES



1

THE COMPANY DIE FIRMA L'AZIENDA



Improving service by constantly aiming at excellence.

This is why Tubificio Lombardo, independent Italian owned company, has succeeded in exporting Italian quality tubes onto European markets and beyond for over 25 years, working with competence and professional ethic to create an efficient and reliable network.

A **modern and dynamic business strategy**, backed up by a highly skilled workforce and 11.000 cover square meters of production area ensure a punctual and efficient service and a **highly qualified product**.

Wir streben ständig nach, unser Dienst durch die Nachforschung der besten Qualität zu verbessern.

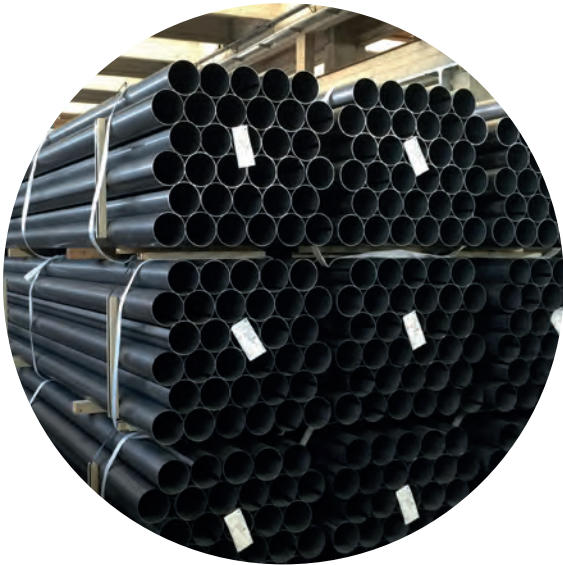
Dank dieser Philosophie hat **Tubificio Lombardo**, unabhängige italienische Firma, seit 25 Jahren italienische hochwertige Rohre auf den europäischen und weltlichen Märkten ausgeführt. Die Firma arbeitet mit Kompetenz und Berufsethos, um eines wirksam und zuverlässig Netz zu bauen. Eine **moderne und dynamische Unternehmensstrategie** zusammen mit Facharbeiter und 11.000 qm bedeckter Oberfläche für die Produktion, bürgen für einen punktuellen und wirksamen Dienst und ein hochwertiges Produkt.

Migliorare costantemente il servizio attraverso la ricerca della massima qualità.

Grazie a questa filosofia il **Tubificio Lombardo**, azienda privata leader in Italia, esporta tubi e condutture di qualità italiana sui mercati europei e mondiali da oltre 25 anni.

Una **strategia imprenditoriale moderna e dinamica** sorretta da operatori altamente qualificati e da 11.000 mq di superficie coperta garantiscono un servizio puntuale ed efficiente e un prodotto di alta qualità.





Our **ERW electrowelded steel tubes** are used for the following applications: automotive industry, exhausted tubes for cars, trucks and busses, heating exchangers, radiant tubes, furniture, mills and food industry, fire extinguishers, tanks, agriculture, irrigation, storage and handling of cereals, transport installation for granular, powdered, liquid and gaseous products.

The flexibility of our structure gives us also the possibility to produce small quantities compared to standard required by other pipe mills.

I nostri **tubi ERW in acciaio al carbonio** sono utilizzati nelle seguenti applicazioni: settore automotive, tubi di scarico per auto, camion e bus, riscaldamento, scambiatori, tubi radianti, arredamento, industria molitoria e alimentare, estintori o serbatoi, agricoltura, irrigazione, coclee, stoccaggio e movimentazione di cereali, impianti di trasporto prodotti granulari, in polvere, liquidi o gassosi.

La flessibilità della nostra struttura ci garantisce la possibilità di produrre anche quantità limitate rispetto al normale standard di mercato.

Unsere **ERW Rohre aus C-Stahl** werden in den folgenden Bereichen benutzt: Automotive, Autos-, Lkws-, Busauspufftopf, Heizung, Tauscher, Strahlungsrohre, Möbelbau, Fallrohre in den Mühle und Nahrungsindustrien, Feuerlöscher oder Tanks, Landwirtschaft, Bewässerung, Schnecken, Transport und Lagerhaltung von Getreide, Transportanlage für körnige, pulverige, flüssige und gasförmige Produkte. Die Flexibilität unserer Firma erlaubt uns, auch verringerte Mengen hinsichtlich Marktstandard zu herstellen.



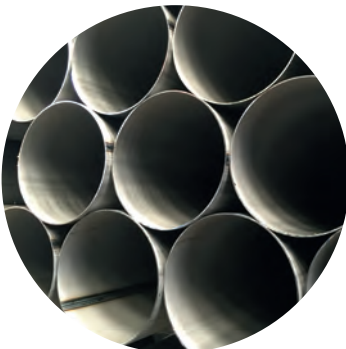
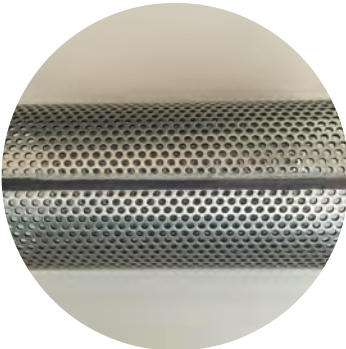


3

PRODUCTION RANGE

PRODUKTIONSBEREICH

GAMMA DI PRODUZIONE



Ø	Spessore /Thickness in mm							
	1,0	1,2	1,5	1,8	2,0	2,5	3,0	3,5
mm	Peso / Weight kg/m							
60	1,46	1,74	2,16	2,58	2,86	3,55	4,22	4,88
63	1,53	1,83	2,28	2,72	3,01	3,73	4,44	5,14
65	1,58	1,89	2,35	2,81	3,11	3,85	4,59	5,31
70	1,70	2,04	2,53	3,03	3,35	4,16	4,96	5,74
76,1	1,85	2,22	2,76	3,30	3,65	4,54	5,41	6,27
80	1,95	2,33	2,90	3,47	3,85	4,78	5,70	6,60
83	2,02	2,42	3,01	3,60	4,00	4,96	5,92	6,86
85	2,07	2,48	3,09	3,69	4,09	5,09	6,07	7,03
88,9	2,17	2,60	3,23	3,87	4,29	5,33	6,36	7,37
90	2,19	2,63	3,27	3,92	4,34	5,39	6,44	7,47
95	2,32	2,78	3,46	4,14	4,59	5,70	6,81	7,90
98	2,39	2,86	3,57	4,27	4,74	5,89	7,03	8,16
100	2,44	2,92	3,64	4,36	4,83	6,01	7,18	8,33
101,6	2,48	2,97	3,70	4,43	4,91	6,11	7,30	8,47
102	2,49	2,98	3,72	4,45	4,93	6,13	7,32	8,50
105	2,56	3,07	3,83	4,58	5,08	6,32	7,55	8,76
108	2,64	3,16	3,94	4,71	5,23	6,50	7,77	9,02
110	2,69	3,22	4,01	4,80	5,33	6,63	7,92	9,19
114,3	2,79	3,35	4,17	4,99	5,54	6,89	8,23	9,56
120	2,93	3,52	4,38	5,25	5,82	7,24	8,66	10,06
121	2,96	3,55	4,42	5,29	5,87	7,31	8,73	10,14
124	3,03	3,63	4,53	5,42	6,02	7,49	8,95	10,40
125	3,06	3,66	4,57	5,47	6,07	7,55	9,03	10,49
127,3	3,11	3,73	4,65	5,57	6,18	7,69	9,20	10,69
130	3,18	3,81	4,75	5,69	6,31	7,86	9,40	10,92
133	3,26	3,90	4,86	5,82	6,46	8,05	9,62	11,18
134	3,28	3,93	4,90	5,87	6,51	8,11	9,69	11,26
140	3,43	4,11	5,12	6,14	6,81	8,48	10,14	11,78
150	3,67	4,40	5,49	6,58	7,30	9,09	10,88	12,65
152,4	3,73	4,47	5,58	6,69	7,42	9,24	11,05	12,85
154	3,77	4,52	5,64	6,76	7,50	9,34	11,17	12,99
156	3,82	4,58	5,72	6,85	7,60	9,46	11,32	13,16
159	3,90	4,67	5,83	6,98	7,74	9,65	11,54	13,42
160	-	4,70	5,86	7,02	7,79	9,71	11,62	13,51
168,3	-	-	6,17	7,39	8,20	10,22	12,23	14,23

On request: PERFORATED TUBES

Auf Anfrage: GELOCHTE ROHRE / A richiesta: TUBI FORATI

RANGE OF MIG-WELDED TUBES

Bereich von MIG-geschweißte Rohre / Gamma tubi con saldatura MIG

Ø	Spessore /Thickness in mm				
	1,5	2,0	2,5	3,0	4,0
mm	Peso / Weight kg/m				
170	6,23	8,29	-	-	-
175	6,42	8,53	-	-	-
180	6,60	8,78	-	-	-
190	6,97	9,27	-	-	-
200	-	9,77	12,18	14,58	-
219	-	-	-	15,99	-
220	-	10,75	-	-	-
250	-	12,23	15,26	18,27	-
273	-	-	-	-	26,54
300	-	14,70	18,34	21,97	-
323	-	-	-	-	31,47

TUBES MANUFACTURING REGULATIONS Ø 60-168,3mm

NORMEN FÜR ROHRPRODUKTION Ø 60-168,3MM

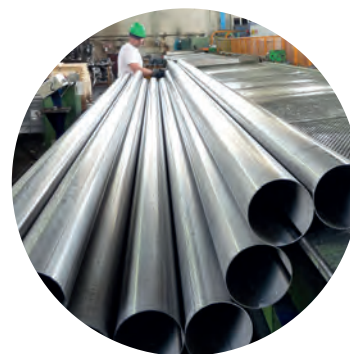
NORME DI PRODUZIONE TUBI Ø 60-168,3MM

4



EN 10305-3 DIN 2394 DIN 24151 UNI 7091 NFA 49-645 BS 6323

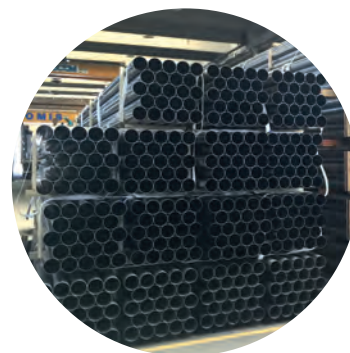
RAW MATERIALS	EN 10305-3		ASTM A787-05 A513-00
	EN / DIN	QUALITY	STANDARD
HOT ROLLED PICKLED	EN 10111-98 DIN 1614	DD11	A659M-97
		DD12	
		DD13	
		DD14	
HOT ROLLED BLACK	EN 10025-90 DIN 17100	S235JR S275JR S355JR	A283M-03
COLD ROLLED	EN 10130-91 DIN 1623.1S	DC01	A109M-03
		DC03	
		DC04	
		DC05	
		DC06	
GALVANIZED	EN 10142-00 DIN 17162.1S	DX51D+Z	A653M-05A
		DX52D+Z	
		DX53D+Z	
		DX54D+Z	
		DX55D+Z	
ALUMINIZED	EN 10154-96	DX51D+AS	A463M-05
		DX52D+AS	
		DX53D+AS	
		DX54D+AS	
		DX55D+AS	



TUBE STANDARD PACKING

Standard verpackung des rohres / Imballo standard tubi

Diameter	Tubes/ Bundle	Bundle/ Truck	MT/Truck in case of 6 MT lengths
Diametro	Tubi/Fascio	Fasci/ Billico	MT/Billico per tubi da MT 6
60-65-70	60	32	11520
75-76	46	32	8832
80	39	32	7488
83-85-89-90	33	32	6336
95-100-102-105	23	32	4416
108-110-114	23	32	4416
120-122	23	24	3312
125-127	33	18	3564
125-127	23	24	3312
130-133	18	24	2592
139-140-150	18	24	2592
152-154	18	24	2592
156-159-160	18	24	2592
168,3	14	18	1512

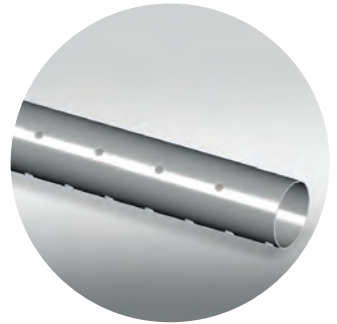
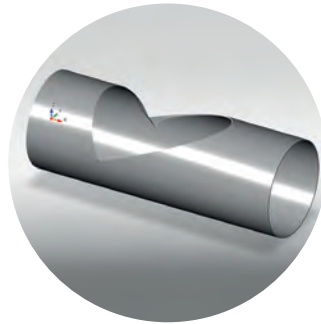
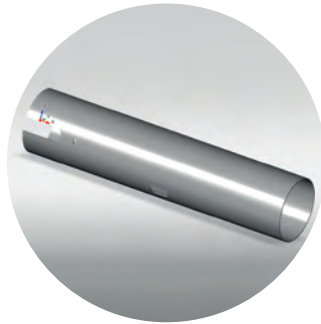
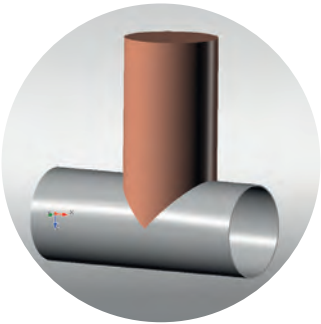


- Be sure that the weight of tubes does not overpass weight loadable on the truck. Inside loadable truck dimension must be 2430x2500x12500
- Überprüfen, dass das gesamte Rohrgewicht nicht die Grenzbelastungen des LKW überschreitet. Die innere Maße des LKW müssen 2430x2500x12500 sein
- Controllare che il peso dei tubi non superi i limiti di carico del bilico. Dimensioni interne del bilico devono essere 2430x2500x12500



5

3D LASERTUBE SERVICE



We provide custom 3D fiber laser cutting service.
Wir bieten kundenspezifischen 3D-Faser-Laserschneiden-Service.
Forniamo servizio di taglio laser 3D in fibra personalizzato.



WELDING SERVICE

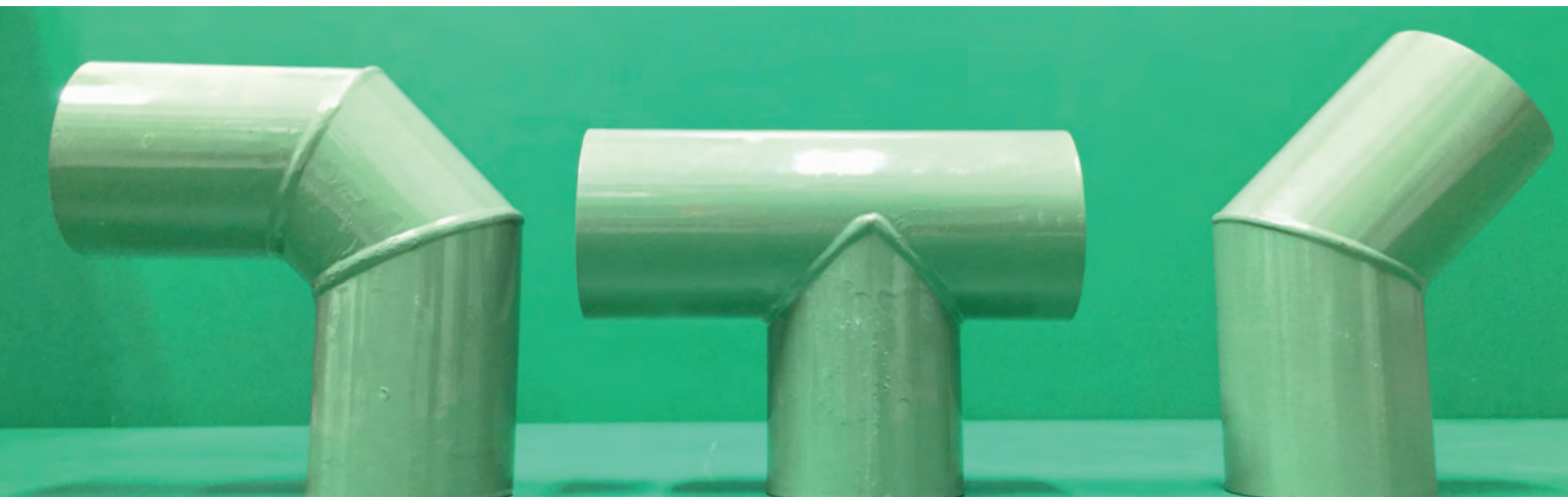
6



Thanks to our equipment we can make holes, cuts, welding preparation, chamfering, countersinking, mechanical connection and precision robot welding. We guarantee the maximum flexibility on quantities and a strong observation of safety norms.

Dank unseren Anlagen können wir die folgenden Bearbeitungen machen: Schnitte, Löcher, Abkantungen, Aussenkungen, Verbindungen und Einklemmen und Präzisionsroboterschweißen. Wir versichern Maximum Produktionsflexibilität hinsichtlich der Arbeitssicherheitsnormen.

Le nostre attrezzature ci permettono di effettuare, nel pieno rispetto delle normative sul lavoro e con la massima flessibilità sui lotti di produzione, tagli, fori, smussature, svasature, giunzioni, incastri e saldature robotizzate di precisione.



PACKING / VERPACKUNGEN / IMBALLI



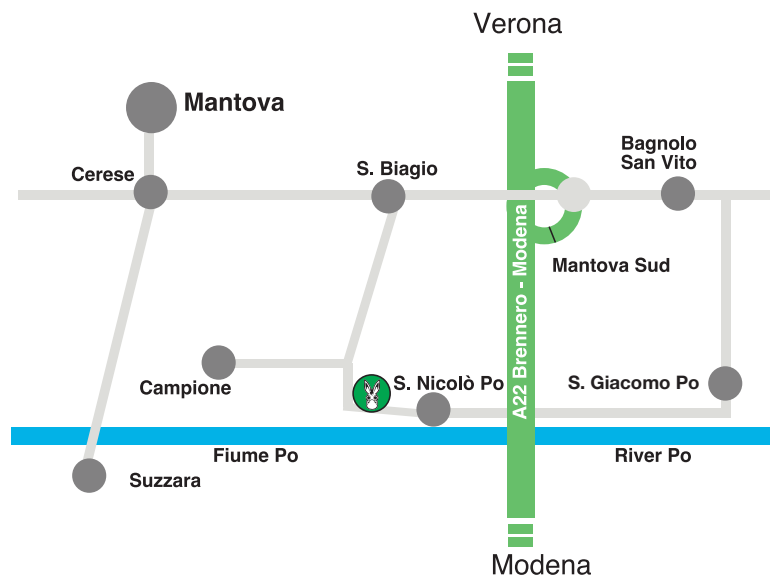
PALLET+FILM



PALLET+RAMES



PALLET+CARTON



Tubificio Lombardo S.r.l.
 Via Giovanni XXIII, 1 - 46031 San Nicolò Po - Mantova - Italy
 Tel +39 0376 414131
 info@tubilomb.it - www.tubilomb.it

